

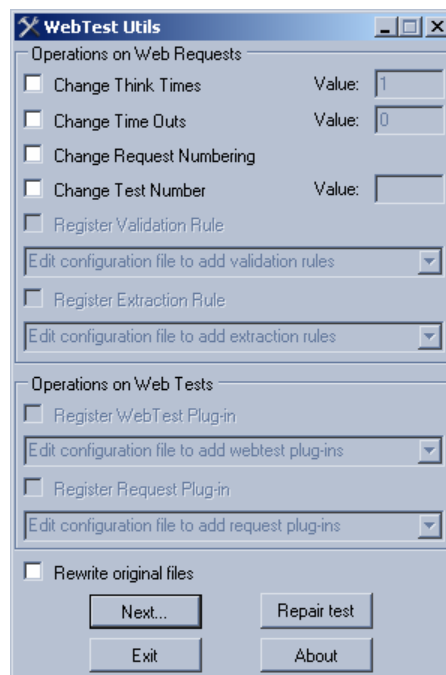
WebTest Utils - návod

Utilita slouží zejména pro hromadnou změnu atributů web testů. Aplikace vyžaduje nainstalovaný a funkční .NET framework verze 2.0.

Aktuální verze utility WebTest Utils je dostupná na webu www.padevet.net.

Před prvním použitím programu je třeba upravit konfigurační soubor, abychom mohli používat funkci vkládání extraktorů, validátorů a plug-inů – viz popis dále. Ostatní funkce jsou dostupné i se základním konfiguračním souborem. Konfigurační soubor musí být umístěn v adresáři společně s aplikací i v případě, že ho nepoužíváme.

Po spuštění utility se zobrazí základní okno:



Operace se vybírají zaškrtnutím příslušných možností:

- **Change Think Times** zajistí změnu prodlevy mezi dvěma po sobě jdoucími požadavky (*think time*) ve všech dotazech na hodnotu zadanou do pole **Value**
- **Change Time Outs** zajistí změnu timeout ve všech dotazech na hodnotu zadanou do pole **Value**
- **Change Request Numbering** zajistí přečíslování všech dotazů a odstranění cesty k aplikaci z URL dotazu (změnu názvu)
- **Change Test Number** zajistí změnu čísla testů u všech dotazů – použití tohoto přepínače je vázáno na použití přepínače **Change Request Numbering**
- **Register Validation Rule** zajistí zaregistrování níže vybraného validačního pravidla do všech dotazů

- **Register Extraction Rule** zajistí zaregistrování níže vybraného extrakčního pravidla do všech dotazů
- **Register WebTest Plug-in** zajistí zaregistrování níže vybraného web test plug-in do web testu
- **Register Request Plug-in** zajistí zaregistrování níže vybraného request plug-in do web testu
- Přepínač **Rewrite original files** zajistí přepsání původních souborů – bez použití tohoto přepínače jsou vytvářeny kopie souborů s příponou .WTU

Po stisknutí tlačítka **Next...** se zobrazí okno pro vybrání souborů, které mají být změněny. Po jejich výběru bude zahájeno zpracování.

Tlačítko **Repair test** vybere všechny možnosti utility – tuto volbu je vhodné použít, pokud upravujete nově vytvořený test.

Konfigurační soubor

V konfiguračním souboru *Configuration.xml* jsou definována všechna extrakční a validační pravidla, všechny request a web test plug-iny a také výchozí hodnoty pro nastavení timeout a think time.

Konfigurační soubor má tuto strukturu:

```
<?xml version="1.0" encoding="utf-8" ?>
<WebTestUtilsConfiguration>
  <RequestPlugIns>
    <RequestPlugIn>
      <Name>Default Plug-in</Name>
      <Sign>RequestPlgIns.DefaultPlugIn, RequestPlugIns</Sign>
    </RequestPlugIn>
  </RequestPlugIns>
  <WebTestPlugIns>
    <WebTestPlugIn>
      <Name>Default Plug-in</Name>
      <Sign>WebTestPlugIns.DefaultPlugIn, WebTestPlugIns</Sign>
    </WebTestPlugIn>
  </WebTestPlugIns>
  <Extractors>
    <Extractor>
      <Name>Default Extractor</Name>
      <Sign>CustomExtractors.DefaultExtractor, CustomExtractors</Sign>
      <Code>
        <![CDATA[
          <ExtractionRule Classname="CustomExtractors.DefaultExtractor,
CustomExtractors, Version=1.0.0.0, Culture=neutral, PublicKeyToken=null"
VariableName="">
            <RuleParameters>
              <RuleParameter Name="Parameter" Value="Value" />
            </RuleParameters>
          </ExtractionRule>
        ]]>
      </Code>
    </Extractor>
  </Extractors>
</WebTestUtilsConfiguration>
```

```

</Extractor>
</Extractors>
<Validators>
  <Validator>
    <Name>Default Validator</Name>
    <Sign>CustomValidators.DefaultRule, CustomValidators</Sign>
    <Code>
      <![CDATA[
        <ValidationRule Classname="CustomValidators.DefaultRule,
CustomValidators, Version=1.0.0.0, Culture=neutral, PublicKeyToken=null"
Level="High">
          <RuleParameters>
            <RuleParameter Name="Parameter" Value="Value" />
          </RuleParameters>
        </ValidationRule>
      ]]>
    </Code>
  </Validator>
</Validators>
<DefaultThinkTime>1</DefaultThinkTime>
<DefaultTimeOut>0</DefaultTimeOut>
<DefaultTestPath>C:/</DefaultTestPath>

</WebTestUtilsConfiguration>

```

V sekci *RequestPlugIns* jsou definovány request plug-iny. Plug-inů může být neomezené množství, každý request plug-in je definován takto:

```

<RequestPlugIn>
  <Name>Default Plug-in</Name>
  <Sign>RequestPlgIns.DefaultPlugIn, RequestPlugIns</Sign>
</RequestPlugIn>

```

Kde *Name* je název zobrazený v programu a *Sign* je podpis plug-in uvedený stejně jako ve web testu.

V sekci *WebTestPlugIns* jsou definovány web test plug-iny. Plug-inů může být neomezené množství, každý web test plug-in je definován takto:

```

<WebTestPlugIn>
  <Name>Default Plug-in</Name>
  <Sign>WebTestPlugIns.DefaultPlugIn, WebTestPlugIns</Sign>
</WebTestPlugIn>

```

Kde *Name* je název zobrazený v programu a *Sign* je podpis plug-in uvedený stejně jako ve web testu.

V sekci *Extractors* jsou definována extrakční pravidla. Pravidel může být neomezené množství a každé extrakční pravidlo je definováno takto:

```

<Extractor>
  <Name>Default Extractor</Name>
  <Sign>CustomExtractors.DefaultExtractor, CustomExtractors</Sign>
  <Code>
    <![CDATA[
      <ExtractionRule Classname="CustomExtractors.DefaultExtractor,
CustomExtractors, Version=1.0.0.0, Culture=neutral, PublicKeyToken=null"
VariableName="">
        <RuleParameters>

```

```

        <RuleParameter Name="Parameter" Value="Value" />
    </RuleParameters>
</ExtractionRule>
]]>
</Code>
</Extractor>

```

Kde *Name* je název zobrazený v programu, *Sign* je podpis pravidla uvedený stejně jako ve web testu a *Code* je kód pravidla uvedený stejně jako ve web testu.

V sekci *Validators* jsou definována validační pravidla. Pravidel může být neomezené množství a každé validační pravidlo je definováno takto:

```

<Validator>
  <Name>Default Validator</Name>
  <Sign>CustomValidators.DefaultRule, CustomValidators</Sign>
  <Code>
    <![CDATA[
      <ValidationRule Classname="CustomValidators.DefaultRule,
CustomValidators, Version=1.0.0.0, Culture=neutral, PublicKeyToken=null"
Level="High">
        <RuleParameters>
          <RuleParameter Name="Parameter" Value="Value" />
        </RuleParameters>
      </ValidationRule>
    ]]>
  </Code>
</Validator>

```

Kde *Name* je název zobrazený v programu, *Sign* je podpis pravidla uvedený stejně jako ve web testu a *Code* je kód pravidla uvedený stejně jako ve web testu.

V poslední části jsou definovány výchozí hodnoty think time a timeout. Tyto hodnoty se zobrazují jako výchozí nastavení v programu. Hodnota *DefaultTestPath* se v této verzi utility nepoužívá.

```

<DefaultThinkTime>1</DefaultThinkTime>
<DefaultTimeOut>0</DefaultTimeOut>
<DefaultTestPath>C:/</DefaultTestPath>

```